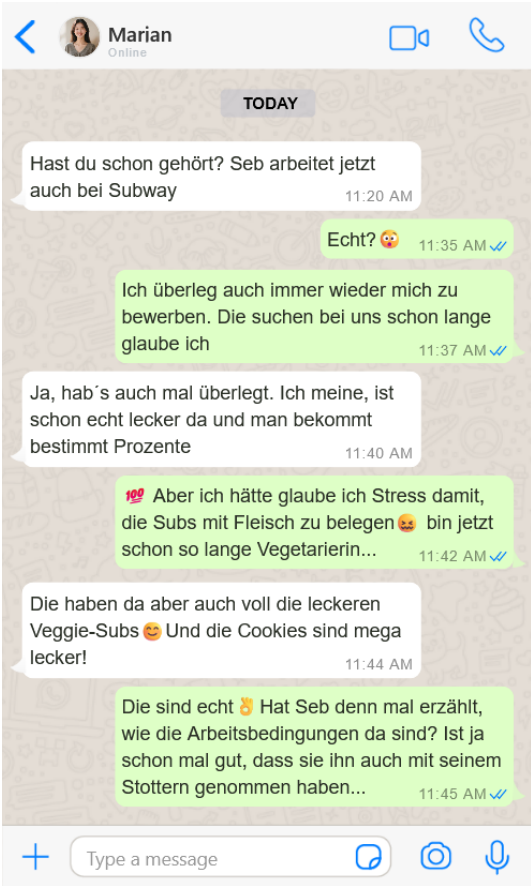


Zukunftswerkstatt: Wie entwickelt sich die Dienstleistung zum Jahr 2050?




Aufgabe 1

Begründe, weshalb du (nicht) gerne bei Subway oder anderen Fast Food Ketten isst. **Betrachte** dazu das Bild und lies dir den Chat durch. **Tausche** dich anschließend mit deinem Sitznachbarn/deiner Sitznachbarin **aus**.



Jugendlicher, der bei Subway arbeitet, KI-generierte Abbildung



Tauscht euch innerhalb der Klasse zu folgenden Fragen **aus**:



- ❖ Wer von euch isst regelmäßig bei Subway oder bei einer anderen Fast Food Kette?
- ❖ Welche Gründe sprechen für, welche gegen den Besuch von Fast Food Ketten?
- ❖ Können Fast Food Ketten wie Subway nachhaltig sein?







Du bist Dir nicht ganz sicher, was man unter Nachhaltigkeit versteht? Das Video unter dem angegebenen QR-Code verschafft dir einen Überblick.

Quelle: THESIMPLECLUB Erklärvideo



Aufgabe 2

Beurteilt nun die Nachhaltigkeit von Subway und anderen Fast Food Ketten anhand vorgegebener Merkmale. Geht dazu folgendermaßen vor:

-  ❖ Findet euch mit euren Sitznachbar:innen zusammen, sodass ihr insgesamt 10 Gruppen bildet und teilt jeder Gruppe ein Nachhaltigkeitsmerkmal zu.
-  ❖ **Recherchiert**, inwiefern Subway und andere Fast Food Ketten euer Nachhaltigkeitsmerkmal erfüllen.
-  ❖ **Vergebt** dafür Sterne und **erläutert** im freien Textfeld eure Einschätzung (S. 3).
-  ❖ **Formuliert** weitere Merkmale zur Beurteilung der Nachhaltigkeit einer Dienstleistung (S. 3).

Nachhaltigkeitsmerkmal	Beurteilung	Begründung
Umweltmerkmale		
Energieaufwand für die Bereitstellung der Dienstleistung	☆☆☆☆☆	
Benötigte Rohstoffe* für die Bereitstellung der Dienstleistung (z. B. Verpackungen, Werkzeuge)	☆☆☆☆☆	
Soziale Merkmale		
Bezahlbarkeit (für viele Menschen bezahlbar)	☆☆☆☆☆	
Erreichbarkeit (auch mit Bus/Bahn zu erreichen)	☆☆☆☆☆	
Nutzen für den Einzelnen	☆☆☆☆☆	
Nutzen für die Gesellschaft	☆☆☆☆☆	
Arbeitsbedingungen für die Beschäftigten	☆☆☆☆☆	
Sicherheit (z. B. bei Fahrgeschäften)	☆☆☆☆☆	
Zugänglichkeit für Personen mit Einschränkungen (z. B. Rollstuhlfahrer:innen)	☆☆☆☆☆	
Wirtschaftliches Merkmal		
Wirtschaftliche Tragfähigkeit (ausreichend Gewinn, um die Ausgaben gut zu decken)	☆☆☆☆☆	

* Du bist dir unsicher, was Rohstoffe sind? Eine Erläuterung findest du auf S. 3.

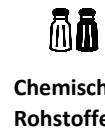
Nachhaltigkeitsmerkmal	Beurteilung	Begründung
Weitere Merkmale		
	☆☆☆☆☆	
	☆☆☆☆☆	

Rohstoffe sind aus der Natur gewonnene Stoffe.

Nachwachsende Rohstoffe



Nicht nachwachsende Rohstoffe

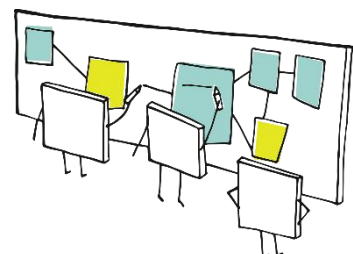


Erläuterung eurer Einschätzung:

Tragt eure Ergebnisse in der Klasse **zusammen** und beantwortet anschließend folgende Fragen:



- ❖ Können Fast Food Ketten wie Subway nachhaltig sein?
- ❖ Wie könnten sich Fast Food Ketten in der Zukunft positiv/negativ entwickeln?
- ❖ Welche weiteren Merkmale zur Beurteilung der Nachhaltigkeit einer Dienstleistung habt ihr formuliert?



Aufgabe 3

Informiere dich über eine Dienstleistung aus eurem Partnerunternehmen und **beurteile** sie anhand der Merkmale im Hinblick auf seine Nachhaltigkeit.

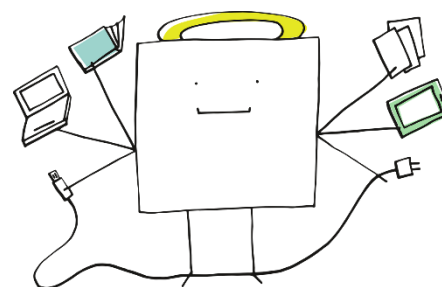
- ❖ **Fülle** gemeinsam mit deinem Sitznachbarn/deiner Sitznachbarin die grünen Felder des Unternehmenssteckbriefs **aus**. Deine Lehrkraft gibt dir eine Dienstleistung eures Partnerunternehmens vor. **Recherchiert** die Informationen auf der Unternehmenswebseite.



- ❖ **Ergänzt** zusätzlich die Informationen in den grauen Feldern.



Name des Unternehmens	
Branche (z. B. Dienstleistung, Handel, Handwerk, Industrie, Verwaltung...)	
Gründungsjahr	
Produkte / Dienstleistungen	
Absatzmarkt / Kunden	
Ausgewählte Dienstleistung	
Informationen zur Dienstleistung	



- ❖ **Beurteile** gemeinsam mit deinem Partner/deiner Partnerin die Nachhaltigkeit der vorgegebenen Dienstleistung. Ihr könnt euch dabei an den Nachhaltigkeitsmerkmalen aus der Tabelle auf S. 2 orientieren. **Recherchiert** die Informationen, die euch noch fehlen, im Internet.



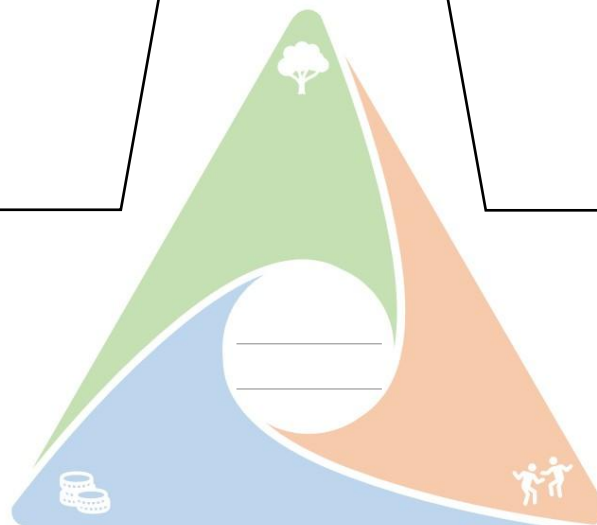
Euch fehlen Informationen, die ihr auch nicht im Internet findet? **Notiert** euch eure **Fragen** auf S. 8. Der/Die Unternehmensexpert:in wird versuchen, sie euch zu beantworten.

Umwelt

(Wie) wirkt sich die Dienstleistung auf die Umwelt aus?

Soziales

Hat die Dienstleistung einen Mehrwert für die Gesellschaft?




Wirtschaft

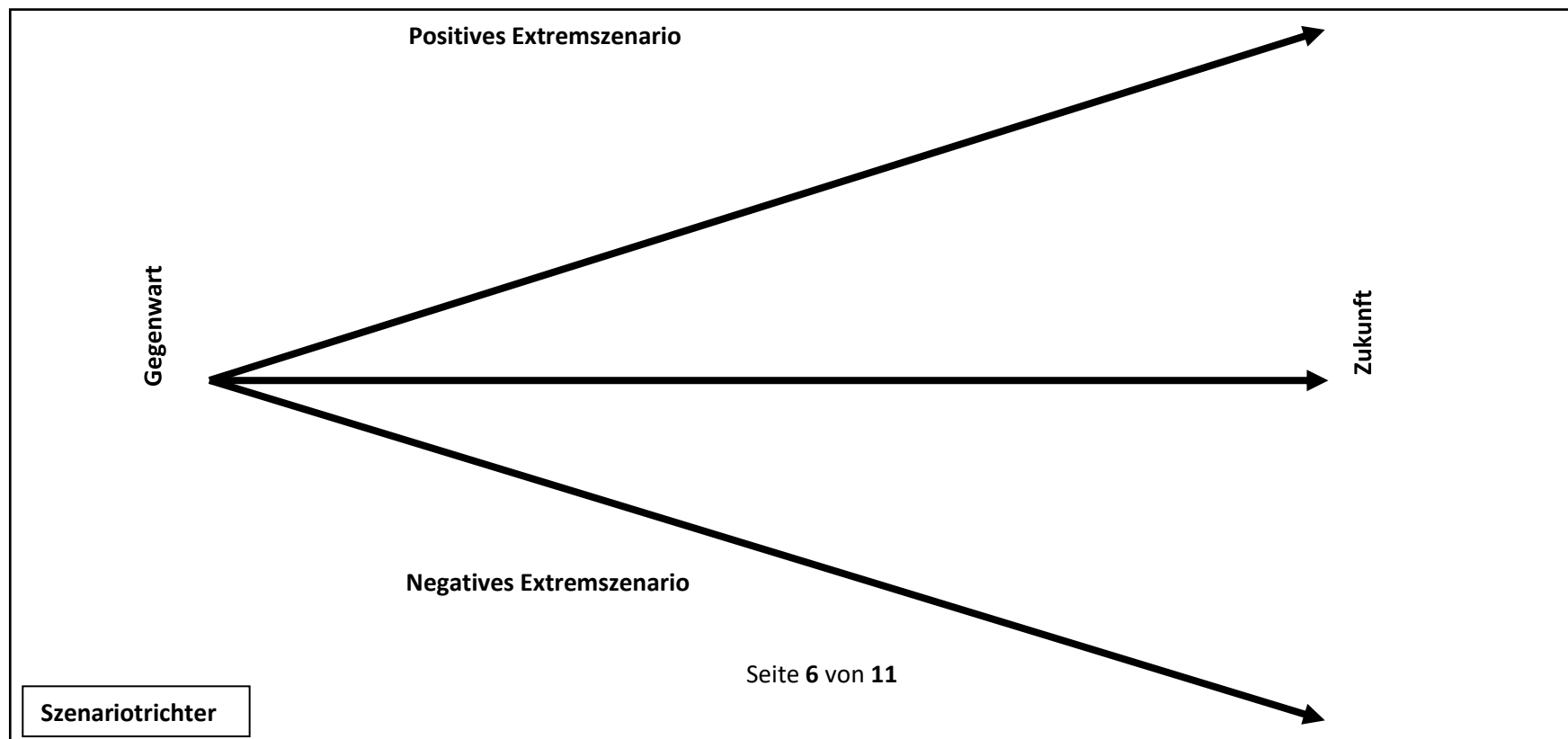
Ist die Dienstleistung langfristig wirtschaftlich tragfähig?

Aufgabe 4

Entwurf auf Grundlage deiner Ergebnisse aus Aufgabe 3 drei Zukunftsszenarien (=Zukunftsvorhersagen), wie sich die Dienstleistung im Jahr 2050 entwickelt haben könnte. Finde dich dafür mit deinem Sitznachbarn/deiner Sitznachbarin und einem weiteren Tandem zusammen. **Tragt** eure Ideen in die Abbildung **ein**.

 **Hinweis:** Falls Ihr zu wenig Platz habt, könnt ihr den Szenariotrichter auch auf ein Plakat übertragen.

- Negatives Extremszenario:** Stellt euch vor, wie sich die Dienstleistung schlimmstenfalls entwickelt haben könnte und Umwelt und Gesellschaft negativ beeinflusst.
- Positives Extremszenario:** Malt euch aus, wie sich die Dienstleistung bestenfalls entwickeln und positiv auf Umwelt und Gesellschaft auswirken kann.
- Führt euer negatives und positives Extremszenario zusammen. Entwickelt ein **Trendszenario** und beschreibt die wahrscheinlichste zukünftige Entwicklung.





Vertiefung

Entscheidet euch in eurer Gruppe für das positive oder das negative Szenario. **Gestaltet** ein Werbeplakat (positives Szenario) oder einen Protestbanner (negatives Szenario) für die Dienstleistung im Jahr 2050. Berücksichtigt dabei, wie sich die Dienstleistung in eurem Szenario weiterentwickelt hat (S. 6).



Hinweis: Ihr könnt die Plakate und Banner entweder analog mit Papier und Stiften oder digital gestalten. Vorlagen hierfür findet ihr zum Beispiel auf easel.ly.



Blick in die Zukunft, KI-generierte Abbildung



Jubel und Protest, KI-generierte Abbildung

Zukunftswerkstatt mit dem Partnerunternehmen

Name des Unternehmens	
Zu untersuchender Standort	

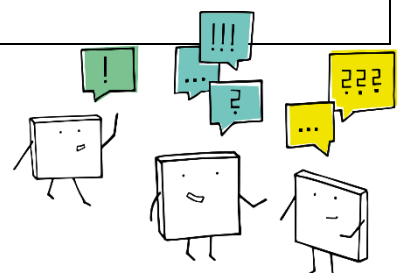
Aufgabe 5

Formuliere auf Grundlage der Überlegungen aus dem 1. Teil **Fragen** zum Thema Zukunft des Unternehmens, die du dem Unternehmensvertreter/ der Unternehmensvertreterin stellen möchtest (mind. 3 Fragen).

Hinweis: Achte darauf, dass es sich dabei nicht um Fragen mit Ja-Nein-Antworten handelt.



Fragen zum Thema „Zukunft von Unternehmen“	Antworten Expert:in



Aufgabe 6

Du erhältst Informationen zu deinem Partnerunternehmen. **Mache dir Notizen** zu der Zukunft der von euch untersuchten Dienstleistung. **Ergänze** noch offene **Fragen** in der Tabelle auf S. 8.



<p>Umwelt (z. B. Maßnahmen zur Einsparung von Energie, Verwendung nachhaltiger Materialien zur Bereitstellung der Dienstleistung)</p>	<p>Soziales (z. B. Vergünstigen für Personen mit geringem Einkommen, Verbesserung der Zugänglichkeit)</p>
<p>Wirtschaft (z. B. Werbestrategien, Senkung der Kosten für die Bereitstellung der Dienstleistung)</p>	<p>Sonstiges</p>
<p>Bewertung (Bewerte, in welchen Bereichen die Dienstleistung schon heute Nachhaltigkeitsmerkmale erfüllt und wo noch Entwicklungsbedarf besteht.)</p> <p>Umwelt: ☆☆☆☆☆</p> <p>Soziales: ☆☆☆☆☆</p> <p>Wirtschaft: ☆☆☆☆☆</p>	



Fragerrunde: **Stelle** dem Unternehmensvertreter/ der Unternehmensvertreterin die noch offenen **Fragen** und **notiere** dir die **Antworten**.

Aufgabe 7

- ❖ **Präsentiert** dem/der Unternehmensvertreter:in eure Zukunftsszenarien für die von euch untersuchte Dienstleistung.
- ❖ **Diskutiert** Unterschiede in den Szenarien. **Entwickelt** ein gemeinsames Trendszenario.
- ❖ **Verfasst** abschließend in euren Gruppen eine Handlungsempfehlung für das Unternehmen. Beachtet dabei folgenden Fragen:
 - In welchen Bereichen besteht eurer Meinung nach Entwicklungsbedarf bei der von euch untersuchten Dienstleistung?
 - Mit welchen konkreten Maßnahmen kann es dem Unternehmen bis zum Jahr 2050 gelingen, die Dienstleistung nachhaltiger zu gestalten?



Aufgabe 8

Bewerte abschließend kurz, wie Dir der Unterrichtsbesuch / Kooperationsunterricht gefallen hat. Deine Einschätzung hilft uns bei der Weiterentwicklung des Lernmoduls!

<https://www.socisurvey.de/zukunftsdialog/>



Schön, dass ihr mitgemacht habt!

Falls ihr noch Zeit und Lust habt, findet ihr auf der nächsten Seite noch Zusatzmaterial für die Zusammenarbeit mit eurem Unternehmen.

Gemeinsames Projekt mit dem Partnerunternehmen

Tipp für eure Klasse:

Entwickelt gemeinsam mit eurem Partnerunternehmen ein Projekt, um euer Wissen rund um eine nachhaltige Zukunft von Dienstleistungen und Unternehmen in der Praxis zu vertiefen.

Ihr könnt z. B.

- Interviews mit den Auszubildenden zu ihren Wünschen und Ideen in Bezug auf die nachhaltige Weiterentwicklung von Dienstleistungen im Unternehmen führen,
- ein Konzept für eine Dienstleistung der Zukunft für euer Partnerunternehmen erstellen (z. B. mit Lego, Knete oder digital mit einer KI),
- etc...



Dienstleistungen der Zukunft, KI-generierte Abbildung

Notiert die Eckdaten eures Projekts im Folgenden stichpunktartig.

Projektname		
Projektziel		
Projektzeitraum		
Wer macht was?	Unternehmen:	Schülerinnen & Schüler: