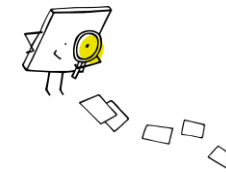


## Umweltbereiche, anhand derer die Umweltwirkung eines Unternehmens beurteilt werden kann

Luft		
CO <sub>2</sub> Emissionen	Freisetzung von CO <sub>2</sub> in die Luft	<i>Wie hoch sind die CO<sub>2</sub> Emissionen des Unternehmens? In welchen Bereichen sind sie besonders hoch? Gibt es Ansätze, die CO<sub>2</sub> Emissionen zu minimieren?</i>
Lärmbelastung	Laute Geräusche, die Menschen und/oder Tiere stören	<i>Verursacht das Unternehmen laute Geräusche? Wer ist im Umfeld des Unternehmens von den Geräuschen betroffen? Was tut das Unternehmen, um die Lärmbelastung zu minimieren?</i>
Geruchsbelastung	Starke Gerüche, die Menschen und/oder Tiere stören	<i>Riecht es im und um das Unternehmen? Wer ist im Umfeld des Unternehmens von den Gerüchen betroffen? Was tut das Unternehmen, um die Geruchsbelastung zu minimieren?</i>
Luftschadstoffe	Stoffe, die in die Luft gelangen und schädlich für Menschen, Tiere oder die Umwelt sind	<i>Entstehen Luftschadstoffe bei der Produktion? Was tut das Unternehmen, damit diese nicht in die Luft gelangen? Wie könnten sich die Luftschadstoffe auf die Gesundheit von Menschen, Tieren und der Umwelt auswirken?</i>
Boden		
Rohstoffverbrauch	Verbrauch natürlicher Materialien von Menschen, um Waren herzustellen (z. B. Beton)	<i>Welche Rohstoffe werden im Unternehmen benötigt? Wachsen diese Rohstoffe nach? Sind sie selten? Woher stammen die Rohstoffe? Was tut das Unternehmen, um den Rohstoffverbrauch zu senken?</i>
Flächenverbrauch	Natur- oder Ackerflächen werden bebaut oder für die Industrie genutzt (z. B. Abbau von Kies)	<i>Wie viel Fläche benötigt das Unternehmen? Wie wurde die Flächen davor genutzt? Welche Auswirkung hat die Flächenumwandlung auf die Umwelt? Gibt es Maßnahmen zur Begrünung von Flächen?</i>

# Differenzierungsmaterial Umweltwirkung von Unternehmen



Abtragung von Boden (Bodenerosion)	Fruchtbarer Boden wird durch Wind oder Wasser abgetragen, dieser natürliche Prozess wird durch die menschliche Nutzung verstärkt	<i>Wird oder wurde Boden auf dem Unternehmensgelände oder den vom Unternehmen genutzten Flächen durch Wind und Wasser abgetragen? Welche Maßnahmen werden gegen die Abtragung von Boden ergriffen?</i>
Verschlechterung der Bodenqualität (Bodendegradation)	Verlust der Bodenfruchtbarkeit und -funktion	<i>Nimmt die Bodenqualität durch die Nutzung durch das Unternehmen ab oder verliert der Boden seine Funktion, z. B. durch Asphaltierung von Flächen oder den Eintrag von Schadstoffen? Was unternimmt das Unternehmen dagegen?</i>
<b>Wasser</b>		
Wasserverbrauch	Sauberes Wasser wird im Haushalt oder in der Industrie verwendet und kann danach nicht mehr als Trinkwasser genutzt werden	<i>Wie hoch ist der Wasserverbrauch des Unternehmens? Wird das Wasser wiederaufbereitet? Gibt es Ansätze, um den Wasserverbrauch zu minimieren?</i>
Wassererwärmung	Wasser wird z. B. zur Kühlung von Anlagen verwendet und erwärmt sich dadurch	<i>Wird genutztes Wasser erwärmt, z. B. durch die Kühlung von Anlagen? Wie wirkt sich das auf die Umwelt aus?</i>
Wasserverschmutzung	Schädliche Stoffe wie Chemikalien, Müll oder Öl gelangen ins Wasser und wirken sich negativ auf die Umwelt aus	<i>Wird Wasser durch das Unternehmen verschmutzt, z. B. bei der Produktion? Wie werden die schädlichen Stoffe aus dem Wasser entfernt? Ist es möglich, das Wasser vollständig zu reinigen? Wie könnte sich die Wasserverschmutzung auf die Umwelt auswirken?</i>

