


Fachhochschule Münster University of Applied Sciences 

Migrationssensibilität

Aktuelle und zukünftige Herausforderungen in der Einwanderungsgesellschaft

Fachtag des Kompetenzzentrums für Lehrerfortbildung
Vechta, 8. März 2016



Prof. Dr. Aladin El-Mafaalani | Professor für Politikwissenschaft
Robert-Koch-Straße 30 | 48149 Münster
Tel. 0251 83-65745 | Fax 0251 83-65804 | mafaalani@fh-muenster.de

Fachhochschule Münster University of Applied Sciences 

I.

Gelungene Integration:

(Dis)Kontinuitäten und (Miss)Verständnisse

2 von 19 | Aladin El-Mafaalani | Migrationssensibilität | 19.03.2016



Warum wird nicht wahrgenommen, dass die Integration von Migranten immer besser gelingt ?

Gelungene Integration führt dazu, dass

- der Anteil der Menschen, die teilhaben können und wollen, wächst
- diese Menschen ihre Bedürfnisse und Interessen artikulieren (Interessenkonflikte: „Kopftuchstreit“, Muttersprachlicher & Religionsunterricht)
- die Konkurrenz zunimmt (Ressourcenkonflikte: Arbeits- & Wohnungsmarkt)
- die Häufigkeit von Differenz- und Fremdheitserfahrung zunimmt (Alltagskonflikte: „fremd“ fühlen im „eigenen“ Land, „Kulturangst“)
- extremistische Haltungen zunehmen können (Rassismus, Islamismus & Rechtsextremismus)
- Konstruktive Konfliktbewältigung = sozialer Fortschritt & Innovation

II.

Wahrgenommene Diskriminierung:

Widersprüchliche Zusammenhänge zwischen Teilhabechancen und Diskriminierungserfahrungen

Wahrgenommene Diskriminierung

Internationale und nationale Befunde (USA)

Fachhochschule
Münster University of
Applied Sciences

- Dort, wo die Teilhabechancen am höchsten sind, erreicht auch die wahrgenommene Diskriminierung die höchsten Werte (ASD 2013):
 - skandinavische Staaten sind Spitzenreiter
 - osteuropäische Staaten sind Schlusslichter
 - Deutschland im Mittelfeld

7 von 19 | Aladin El-Mafaalani | Migrationssensibilität
19.03.2016

Theoretisches Modell

Anspruch vs. Wirklichkeit

Fachhochschule
Münster University of
Applied Sciences

- Diskriminierung auf der Erlebensebene: Eine als **illegitim** wahrgenommene Ungleichbehandlung
- Erlebte Diskriminierung als Diskrepanz zwischen **Anspruch** auf Teilhabe bzw. Zugehörigkeit und erlebter **Wirklichkeit**

Anspruch

Erlebte Wirklichkeit

Schwarzes Elternteil Kind Weißes Elternteil

8 von 19 | Aladin El-Mafaalani | Migrationssensibilität
19.03.2016

Fachhochschule
Münster University of
Applied Sciences

III.
Konzentrationen von „Migranten“:
Gut oder schlecht ?

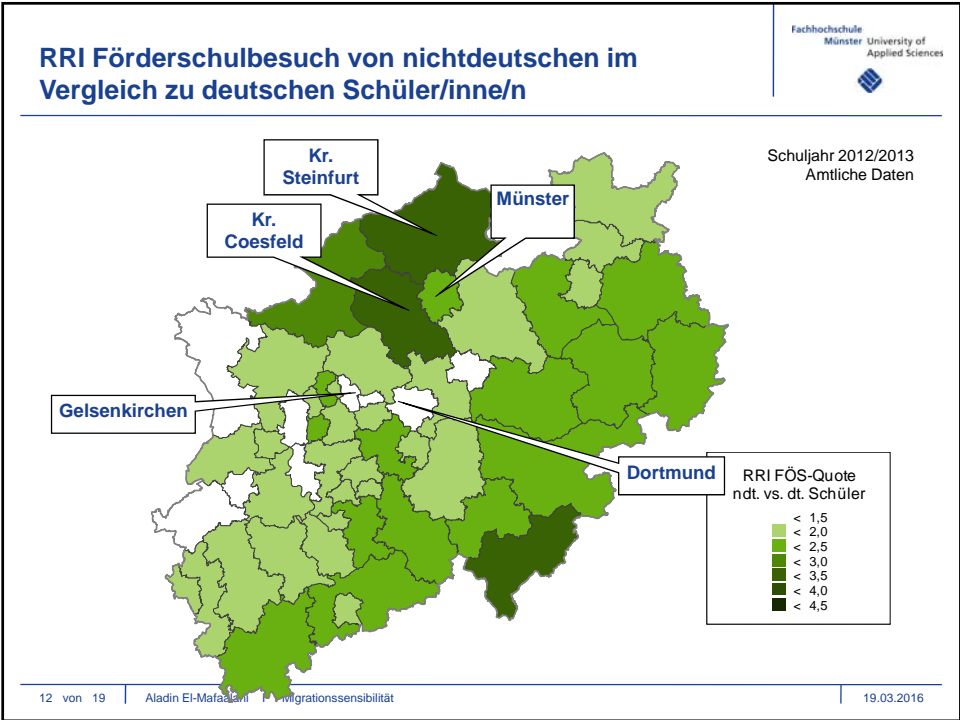
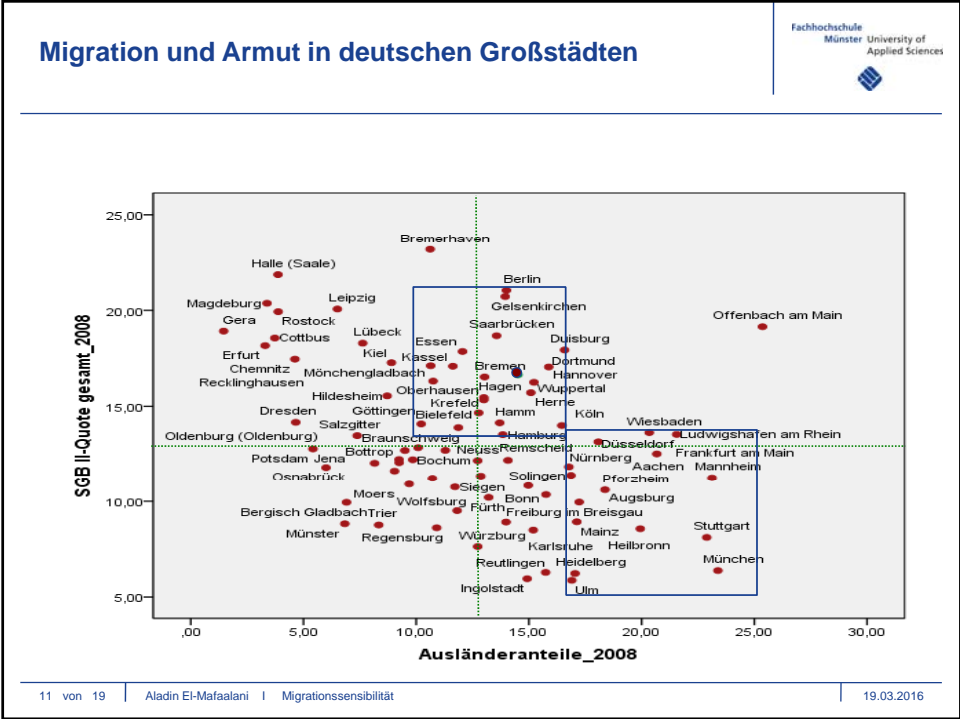
9 von 19 | Aladin El-Mafaalani | Migrationssensibilität | 19.03.2016

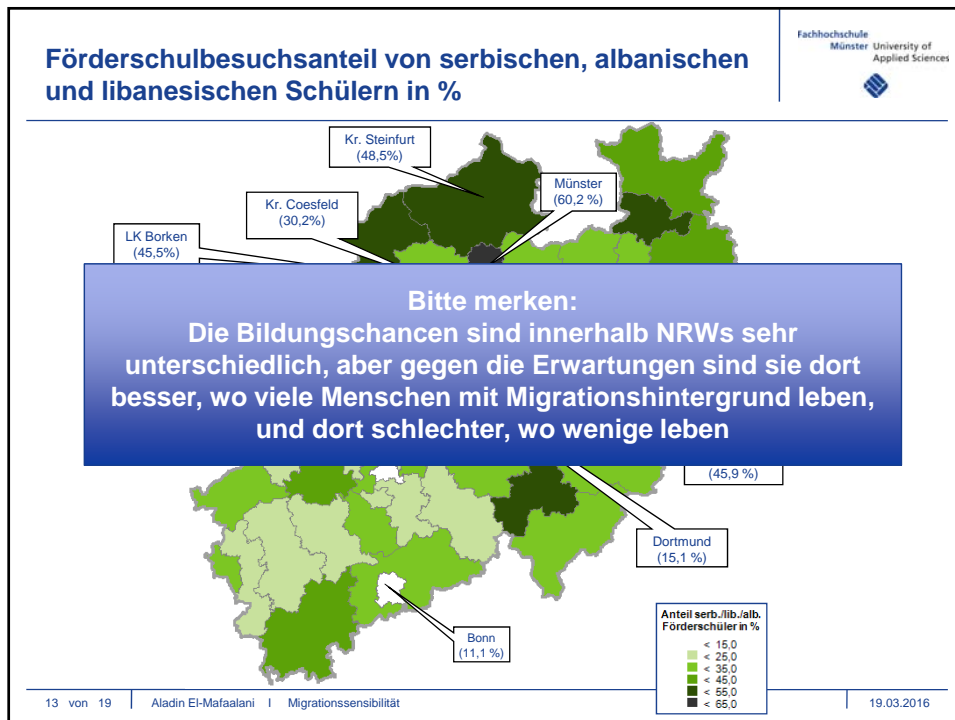
Fachhochschule
Münster University of
Applied Sciences

Wo leben viele Menschen mit Migrationshintergrund ?

Stadt	Anteil Menschen mit Migrationshintergrund	Anteil bei unter 6-Jährigen
Frankfurt/M.	43 % +	ca. 70 %
Stuttgart	38 % +	ca. 60 %
Nürnberg	37 % +	ca. 70 %
München	36 % +	ca. 60 %
.....		
Düsseldorf	32 % +	ca. 60 %
Köln	31 % -	ca. 55 %
Hannover	30 % -	ca. 55 %
Dortmund Duisburg Gelsenkirchen Berlin/Hamburg/Bremen Essen	20-29 % (Durchschnitt für Deutschland)	unter 50 %

10 von 19 | Aladin El-Mafaalani | Migrationssensibilität | 19.03.2016





Fachhochschule Münster University of Applied Sciences

IV.
Kinder und Jugendliche zwischen den Welten:
Konfliktreiche Widersprüche oder hybride Normalität?

14 von 19 | Aladin El-Mafaalani | Migrationssensibilität | 19.03.2016

Die 1. Generation

die ersten Jahre nach der Ankunft

Fachhochschule
Münster University of
Applied Sciences

➤ Einwanderer (insb. Flüchtlinge) ...

- A) sind überdurchschnittlich motiviert und risikobereit
- B) sind meist konservativ
- erwarten von ihren Kindern Erfolg (A) und Loyalität (B)

- bringen eigene Erfahrungen mit (insb. bzgl. Erziehung & Bildung)
- können Strukturen und Prozesse nicht kennen, die jedes „einheimische Kind“ kennt
- müssen kurzfristig denken und handeln
- sind in vielerlei Hinsicht überfordert
- sind skeptisch, weil sie schlechte Erfahrungen machen

15 von 19 | Aladin El-Mafaalani | Migrationssensibilität
19.03.2016

Migrationsspezifika beim sozialen Aufstieg

2. Generation

Fachhochschule
Münster University of
Applied Sciences

Aufsteiger/innen <u>ohne</u> Migrationshintergrund	Aufsteiger/innen <u>mit</u> Migrationshintergrund
Milieudifferenz: Zwischen unten und oben	Sphärendifferenz: Zwischen innerer und äußerer Sphäre
Zentrales Problem: <ul style="list-style-type: none"> - Geringe Erfolgserwartung - schwache Loyalitätserwartungen 	Zentrales Problem: <ul style="list-style-type: none"> - Hohe Erfolgserwartungen - Starke Loyalitätserwartungen - Ethnisierung

16 von 19 | Aladin El-Mafaalani | Migrationssensibilität
19.03.2016

Fachhochschule
Münster University of
Applied Sciences

V.
**Große Gruppen haben Integrationsprobleme, kleine
Gruppen sind besonders gut integriert:
Mythos oder Befund?**

17 von 19 | Aladin El-Mafaalani | Migrationssensibilität | 19.03.2016

Fachhochschule
Münster University of
Applied Sciences

Staatsangehörigkeit und Bildungsbeteiligung

Deutschland

Nationalität	Förder Schule (%)	Hauptschule (%)	Sonstige weiterführende Schulart (%)	Gymnasium (%)
französisch	5	15	30	50
vietnamesisch	5	15	30	50
ukrainisch	5	15	30	50
österreichisch	5	15	30	50
deutsch	5	15	30	50
iranisch	5	15	30	50
russisch	5	15	30	50
amerikanisch	5	15	30	50
kroatisch	5	15	30	50
polnisch	5	15	30	50
afghanisch	5	15	30	50
bosnisch-herz.	5	15	30	50
griechisch	5	15	30	50
portugiesisch	5	15	30	50
italienisch	5	15	30	50
türkisch	5	15	30	50
mazedonisch	5	15	30	50
serbisch	5	15	30	50
marokkanisch	5	15	30	50
albanisch	5	15	30	50
libanesisch	5	15	30	50

Quelle: Statistisches Bundesamt, Fachserie 11, Reihe 1, Schuljahr 2007/08, Thomas Kemper (DIPF/Frankfurt/M.)

18 von 19 | Aladin El-Mafaalani | Migrationssensibilität | 19.03.2016

Fachhochschule
Münster University of
Applied Sciences


Flüchtlinge in der Migrationsgesellschaft









Vielen Dank für Ihre Aufmerksamkeit


Prof. Dr. Aladin El-Mafaalani | Professor für Politikwissenschaft
 Robert-Koch-Straße 30 | 48149 Münster
 Tel. 0251 83-65745 | Fax 0251 83-65804 | mafaalani@fh-muenster.de
<http://homepage.ruhr-uni-bochum.de/aladin.el-mafaalani/>
<https://www.facebook.com/aladin.elmafaalani>



ISFRUHR
Institut für interdisziplinäre
Sozialisationsforschung

Fachhochschule
Münster University of
Applied Sciences


von 19 | Aladin El-Mafaalani | Migrations-sensibilität
19.03.2016

Fachhochschule
Münster University of
Applied Sciences


- **Verteilung (Stadt vs. Land)**
 - Bildungschancen und Bewohner → Stadt
- **Unterbringung (zentral / dezentral)**
 - Kurzfristig zentral → so schnell wie möglich dezentral (keine zu großen Unterkünfte, keine Hochhäuser!)
- **Beschulung (Spezialklassen vs. Regelklassen)**
 - Kinder → Regelunterricht
 - Jugendliche → Spezialklassen (und so schnell wie möglich in Regel)

20 von 19 | Aladin El-Mafaalani | Migrations-sensibilität
19.03.2016