



EIP – Mee(h)r im Stall

Projektvorstellung

Kurz & Knackig

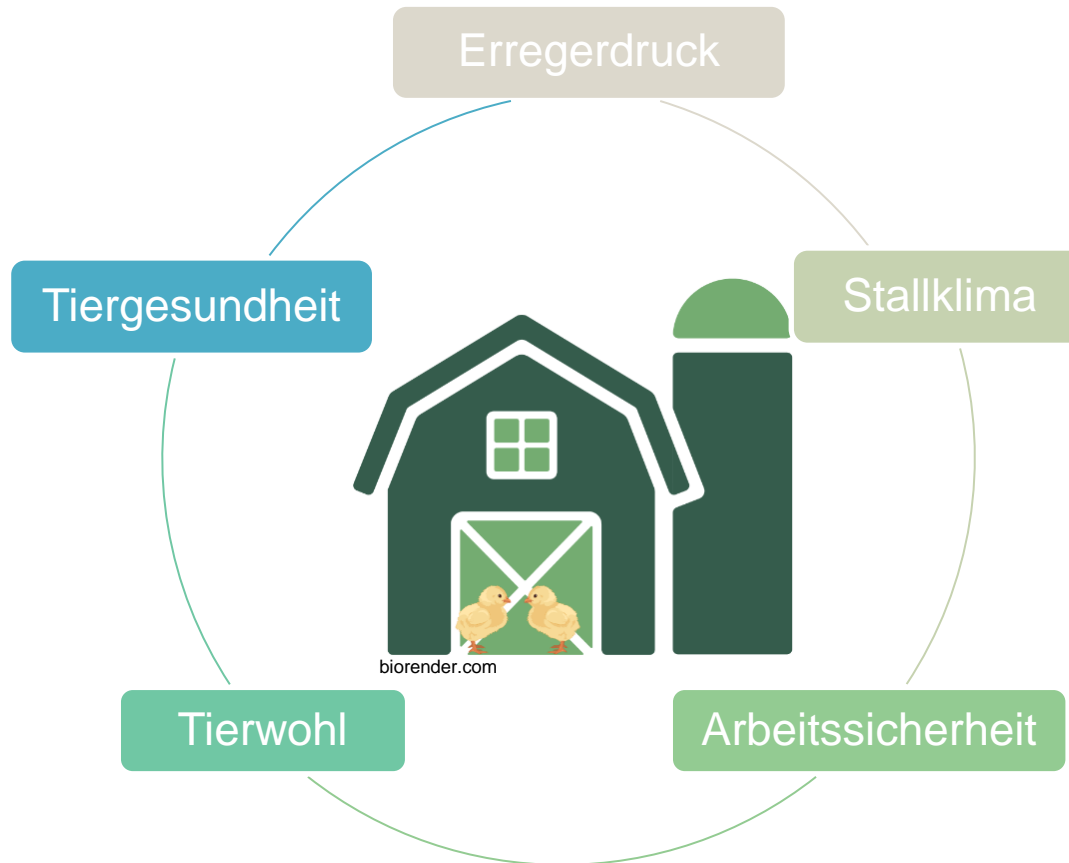
Daniela Wunderl; Prof. Dr. Silke Rautenschlein, PhD

20.04.2023



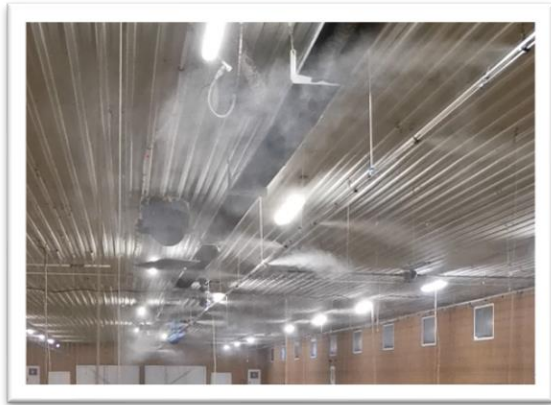
Kurz & Knackig: Mee(h)r im Stall

Herausforderungen für Mensch und Tier erfordern ein holistisches Konzept



Kurz & Knackig: Mee(h)r im Stall

technische Anlagen



H₂O₂-Sprühanlage

- Sprühintervalle von 2, 4 und 8 Stunden / Tag
- Konzentration von 0.25 – 0.5 ppm in der Stallluft



Ionisatoren

- zwei Geräte
- Luft im Stall wird ionisiert
- Außen- oder erwärmte Stallluft kann angesogen werden

Kurz & Knackig: Mee(h)r im Stall

Betriebe

- zwei konventionelle Hähnchenmastbetriebe aus Niedersachsen mit Versuchs- und Kontrollstall
- Betrieb A:
 - zwei Ställe mit je 33.500 Broilern
 - Tierwohlstufe 2
- Betrieb B:
 - drei Ställe mit je 44.500 Broilern, Stall 1 und Stall 3 nehmen teil
 - Tierwohlstufe 2

Kurz & Knackig: Mee(h)r im Stall

Parameter



bvl.bund.de

Keim- und Pilzbelastung

- Gesamtkeimzahl der Stallluft
- Pilzsporengelalt der Stallluft
- *Campylobacter jejuni* als Leitkeim aus Sammelkotproben



Stallklimaparameter

- Temperatur (T)
- Luftfeuchtigkeit (rF)
- Ammoniak (NH₃)
- Kohlendioxid (CO₂)
- Einstreufeuchte
- Feinstaubmessung



Tiergesundheit und Arbeitsschutz

- Tiersektion – Fokus auf histologische Probennahme
- Leistungs- und Schlachtdaten
- Fragebögen

Kurz & Knackig: Mee(h)r im Stall

Probennahmen

- 1. Probennahmezeitpunkt: 5. – 8. LT
 - Stallklimamessung
- 2. Probennahmezeitpunkt: 23. – 28. LT
 - Stallklimamessung
 - Luftkeimmessung
 - Einstreufeuchtemessung
 - Untersuchung auf den Leitkeim *C. jejuni*
 - Sektion von 10 Tieren pro Stall
- Zusatzdaten
 - Schlachtdaten
 - Fragebogen
 - (Feinstaubmessung)

Kurz & Knackig: Mee(h)r im Stall

Wir bedanken uns für die Finanzierung durch



Unsere Projektpartner



Geflügelbetrieb Mahlstedt

Geflügelbetrieb Kührer