

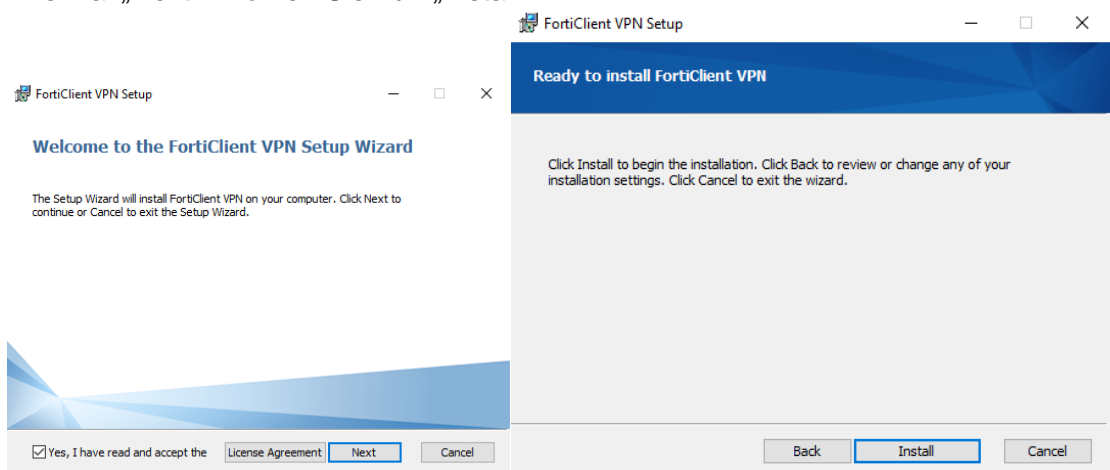
Einfache VPN-Installation

Sie benötigen den einfachen VPN-Zugang, um an der Universität Vechta die Programme SPSS und MaxQDA kostenlos nutzen zu können. Alle Universitätsangehörigen dürfen diesen Service nutzen. Zur Installation auf einem privaten Gerät benötigen Sie Administratorberechtigungen. MitarbeiterInnen im Uni-Netz benötigen keine SSL-VPN-Installation um andere Software zu nutzen.

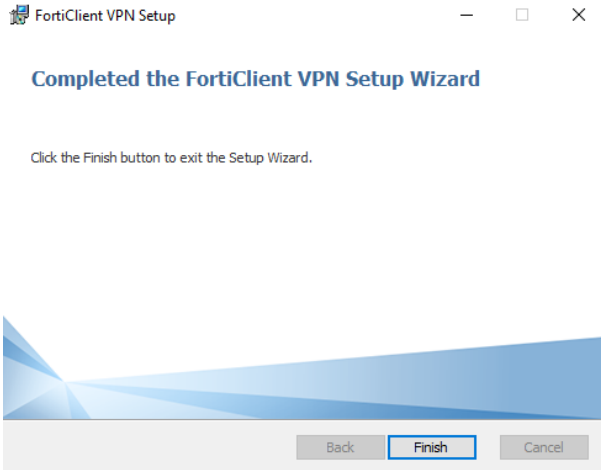
1. Laden Sie sich zunächst das Programm „Forticlient VPN“ herunter:
<https://www.fortinet.com/support/product-downloads#vpn>



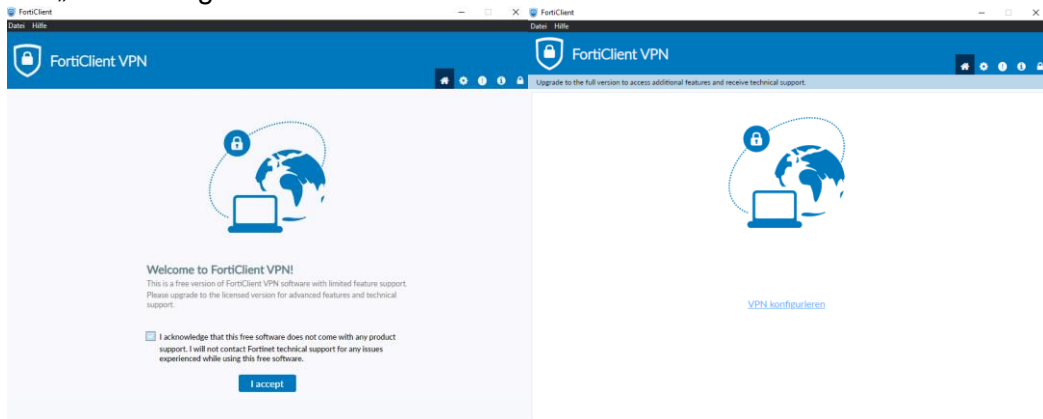
2. Führen Sie die Datei aus. Bestätigen Sie die Lizenzvereinbarungen und klicken Sie zweimal „Next“. Wählen Sie nun „Install“.



3. Klicken Sie jetzt auf „Finish“. Führen Sie den FortiClient VPN aus.



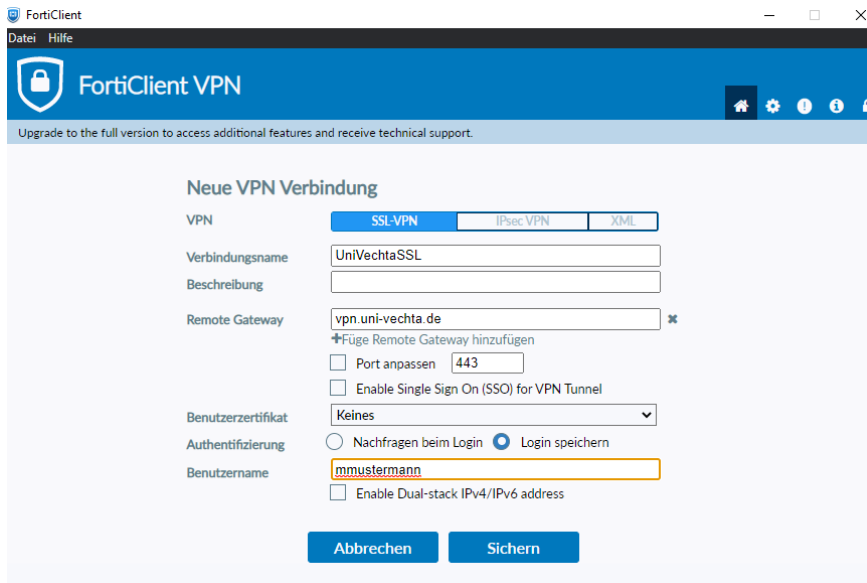
4. Wählen Sie den Haken aus und klicken Sie „I accept“. Im nächsten Fenster klicken Sie „VPN konfigurieren“.



5. Nun müssen Sie einige Einstellungen vornehmen. Die anderen Felder werden nicht verändert:

VPN	SSL-VPN
Verbindungsname	UniVechtaSSL
Remote Gateway	vpn.uni-vechta.de
Authentifizierung	Login speichern
Benutzername	Ihre Uni-ID [mmustermann oder s123456]

Wählen Sie nun „Sichern“

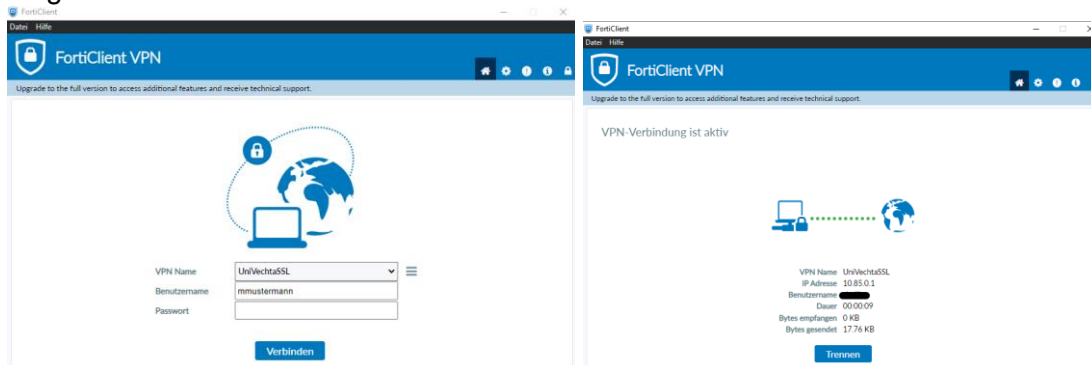


The screenshot shows the FortiClient VPN configuration window. The title bar reads 'FortiClient' and 'Datei Hilfe'. The main header is 'FortiClient VPN' with a shield icon and a notification 'Upgrade to the full version to access additional features and receive technical support.' Below this, the section 'Neue VPN Verbindung' (New VPN Connection) is active. It features three tabs: 'SSL-VPN' (selected), 'IPsec-VPN', and 'XML'. The configuration fields are as follows:

- Verbindungsname** (Connection Name): UniVechtaSSL
- Beschreibung** (Description): (empty)
- Remote Gateway** (Remote Gateway): vpn.uni-vechta.de
- Port anpassen** (Adjust Port): (checked), value: 443
- Enable Single Sign On (SSO) for VPN Tunnel**:
- Benutzerzertifikat** (User Certificate): Keines (None)
- Authentifizierung** (Authentication): Nachfragen beim Login (Ask for login), Login speichern (Save login)
- Benutzername** (Username): mmustermann
- Enable Dual-stack IPv4/IPv6 address**:

 At the bottom, there are two buttons: 'Abbrechen' (Cancel) and 'Sichern' (Save).

6. Wenn Sie sich mit dem VPN verbinden wollen, müssen Sie nur ihr Passwort eingeben und auf Verbinden klicken.



The first screenshot shows the 'Verbinden' (Connect) step. The fields are:

- VPN Name**: UniVechtaSSL
- Benutzername** (Username): mmustermann
- Passwort** (Password): (masked)

 A 'Verbinden' button is at the bottom.

The second screenshot shows the 'VPN-Verbindung ist aktiv' (VPN connection is active) status. It displays:

- VPN Name**: UniVechtaSSL
- IP-Adresse** (IP Address): 10.85.0.1
- Benutzername** (Username): (masked)
- Dauer** (Duration): 00:00:09
- Bytes empfangen** (Bytes received): 0 KB
- Bytes gesendet** (Bytes sent): 17.76 KB

 A 'Trennen' (Disconnect) button is at the bottom.

Für die Installation von [SPSS](#) und [MaxQDA](#) folgen Sie bitte den Anleitungen auf unserer Homepage.

Hinweis MacOS: Bitte beachten Sie das unter MacOS die Option "App-Download erlauben von: App Store verifizierten Entwickler" ausgewählt sein muss damit der SSL VPN funktioniert. Diese Option finden Sie in den Einstellungen unter "Sicherheit & Datenschutz".